

Instrukcja montażu i zasady bezpieczeństwa

Bagażnik na 2 rowery na hak holowniczy
PROUSER AMBER II



Maksymalne obciążenie kuli	Masa roweru	Maksymalna ładowność bagażnika
50kg	15kg	35kg
60kg	15kg	45kg
75kg	15kg	Max. 50kg
90kg	15kg	Max. 50kg

PRO BIKE CARRIERS® **USER**

European permission
E4-26R-03 0281

WPROWADZENIE

Bagażnik rowerowy Pro-User AMBER II należy do rodziny bagażników rowerowych produkowanych przez Tradekar Benelux BV

- ✓ Bagażnik rowerowy na kulę haka
- ✓ Nadaje się do prawie wszystkich typów zaczepów kulowych, rowerów i kół o różnych rozmiarach
- ✓ Bezpieczny i niezawodny, łatwy do przechylenia uchwyt rowerowy do przewozu 2 rowerów
- ✓ Niezwykle prosty i szybki montaż na kuli haka za pomocą szybkozłącza
- ✓ Dzięki łatwemu w obsłudze systemowi odchylenia bagażnik samochodu jest zawsze dostępny
- ✓ Rowery są trzymane w szerokich, stabilnych uchwytach na koła
- ✓ Mocowanie rowerów na ramie, dzięki czemu pedały roweru nie są obciążane siłą
- ✓ Elastyczne ramiona do mocowania rowerów
- ✓ Oświetlenie za pomocą wtyczki 7 i 13 pinowej (Jaegers)
- ✓ W tym światło przeciwmgielne i oświetlenie do jazdy tyłem (działa tylko z wtyczką 13-pinową)
- ✓ Możliwość zablokowania bagażnika na kuli holowniczej
- ✓ Prawie nie ma wpływu na zachowanie samochodu podczas jazdy
- ✓ Europejskie zezwolenie wydane przez RDW



Przed przystąpieniem do użytkowania bagażnika rowerowego należy dokładnie przeczytać i zastosować się do poniższych wskazówek dotyczących bezpieczeństwa i obsługi.

WAŻNE INFORMACJE

Przed pierwszym użyciem produktu należy uważnie przeczytać niniejszą instrukcję.

Nie należy używać produktu, dopóki instrukcja i przepisy bezpieczeństwa nie zostaną przeczytane i nie staną całkowicie jasne.

Montaż i instalację bagażnika rowerowego można wykonać wyłącznie zgodnie z niniejszą instrukcją.

Należy przestrzegać wymienionych czynności oraz przepisów bezpieczeństwa dotyczących montażu, obsługi i użytkowania bagażnika rowerowego! Najmniejsza niezgodność może prowadzić do nieprawidłowego montażu lub użytkowania.

Bagażnik nadaje się do przewozu najwyżej dwóch rowerów. Należy sprawdzić maksymalne dopuszczalne obciążenie kuli. Można je znaleźć na tabliczce znamionowej kuli haka Twojego samochodu (w większości samochodów jest to 75 kg). Całkowita waga bagażnika wraz z rowerami nie może przekroczyć maksymalnego dopuszczalnego obciążenia kuli haka.

Maksymalne dopuszczalne obciążenie samego bagażnika może wynosić 50 kg. Waga netto bagażnika wynosi 15 kg.

Maks. dopuszczalne obciążenie kuli	Masa własna bagażnika	Maks. ładowność
50kg	15kg	35kg
60kg	15kg	45kg
75kg	15kg	Max. 50kg
90kg	15kg	Max. 50kg

Nie nadaje się do stosowania na aluminiowej kuli haka.

Instrukcję należy przechowywać w samochodzie.

DZIAŁ POMOCY I WSPARCIE DLA KONSUMENTÓW



14 656 36 46



info@pro-user.pl

MONTAŻ BAGAŻNIKA ROWEROWEGO

Bagażnik rowerowy jest dostarczany w stanie niezmontowanym. Wyjmij wszystkie części z opakowania i ułóż je w dobrze zorganizowany sposób. Instrukcja wyraźnie opisuje i pokazuje części potrzebne do wykonania poszczególnych kroków oraz sposób montażu bagażnika rowerowego.

Krok 1:

Części:



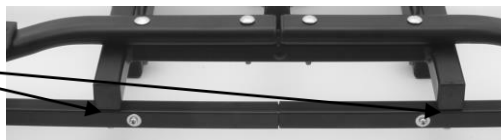
Montowanie:

Umieść cztery uchwyty na koła na ramie podstawy uchwyty rowerowego tak, aby otwory znajdowały się bezpośrednio nad otworami w ramie podstawy. Następnie przymocuj uchwyty kół za pomocą ośmiu śrub M6x50, podkładek M6 i nakrętek M6.

Zamontuj razem dwa uchwyty lamp. Wykonuje się to za pomocą małego kawałka żelaznego łącznika, który jest już wstępnie zamontowany po jednej stronie. Przesuń szyny "razem" i zamocuj je za pomocą dołączonej śruby (M5x12) i podkładek.



Zamontować szynę uchwyty lampy w dolnej części ramy podstawy za pomocą dwóch śrub M5x35 i podkładek.



Upewnij się, że tylne światło przeciwmgielne jest zamontowane po lewej stronie uchwyty rowerowego!

Wynik końcowy:



Krok 2

Części



Montaż: Wsuń pałąk pionowy U, na zewnątrz rury przy głównej ramie w celu jego montażu. Przymocować ramę U za pomocą dostarczonych śrub z łbem walcowym (M8x60), podkładek i plastikowych pokręteł.



Upewnić się, że plastikowe pokrętła znajdują się po wewnętrznej stronie (patrz rysunek).

Uwaga: mocno dokręcić oba pokrętła, aby rama w kształcie litery U dobrze przylegała do podłoża.

Odkręć plastikowe pokrętło każdego uchwyty ramy, aby można było rozłożyć zaciski. Najpierw załóż gumowy pierścień wokół ramy U i załóż na niego zacisk. Następnie ponownie zamontuj uchwyt i przykręć plastikowe pokrętło, tak aby można było obracać uchwytami ramy (ramy rowerów muszą być do nich przymocowane, więc muszą być ruchome). Boki z paskami są przeznaczone do mocowania roweru.

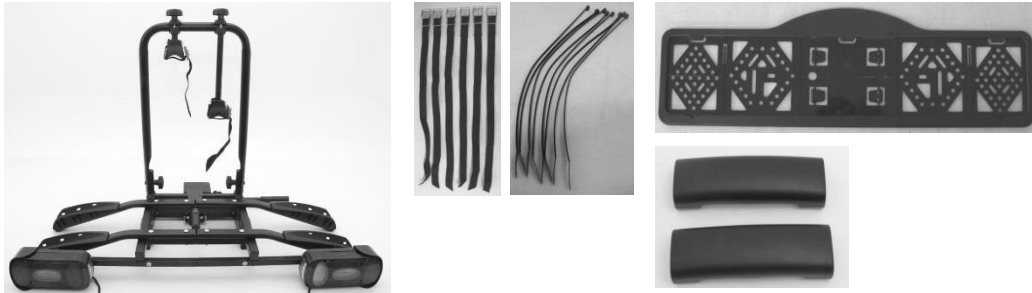


Wynik końcowy:



Krok 3

Części:



Montaż:

Poluzować i wykręcić z szyny uchwyty oświetlenia małe śruby przeznaczone do montażu uchwyty tablicy rejestracyjnej i przymocować uchwyt tablicy rejestracyjnej do szyny. Uchwyt tablicy rejestracyjnej musi znajdować się na równi z oświetleniem.

Za pomocą opasek zaciskowych dostarczonych wraz z uchwytem można zamocować przewód oświetlenia w dolnej części bagażnika. Upewnić się, że przewód nie będzie przeszkadzał w pracy mechanizmu przechylającego.

Wsuń sześć krótkich czarnych pasek przez małe szczeliny w uchwycie koła, zaczynając od wewnątrz na zewnątrz, okrążając uchwyt koła, a następnie na zewnątrz (patrz rysunek).



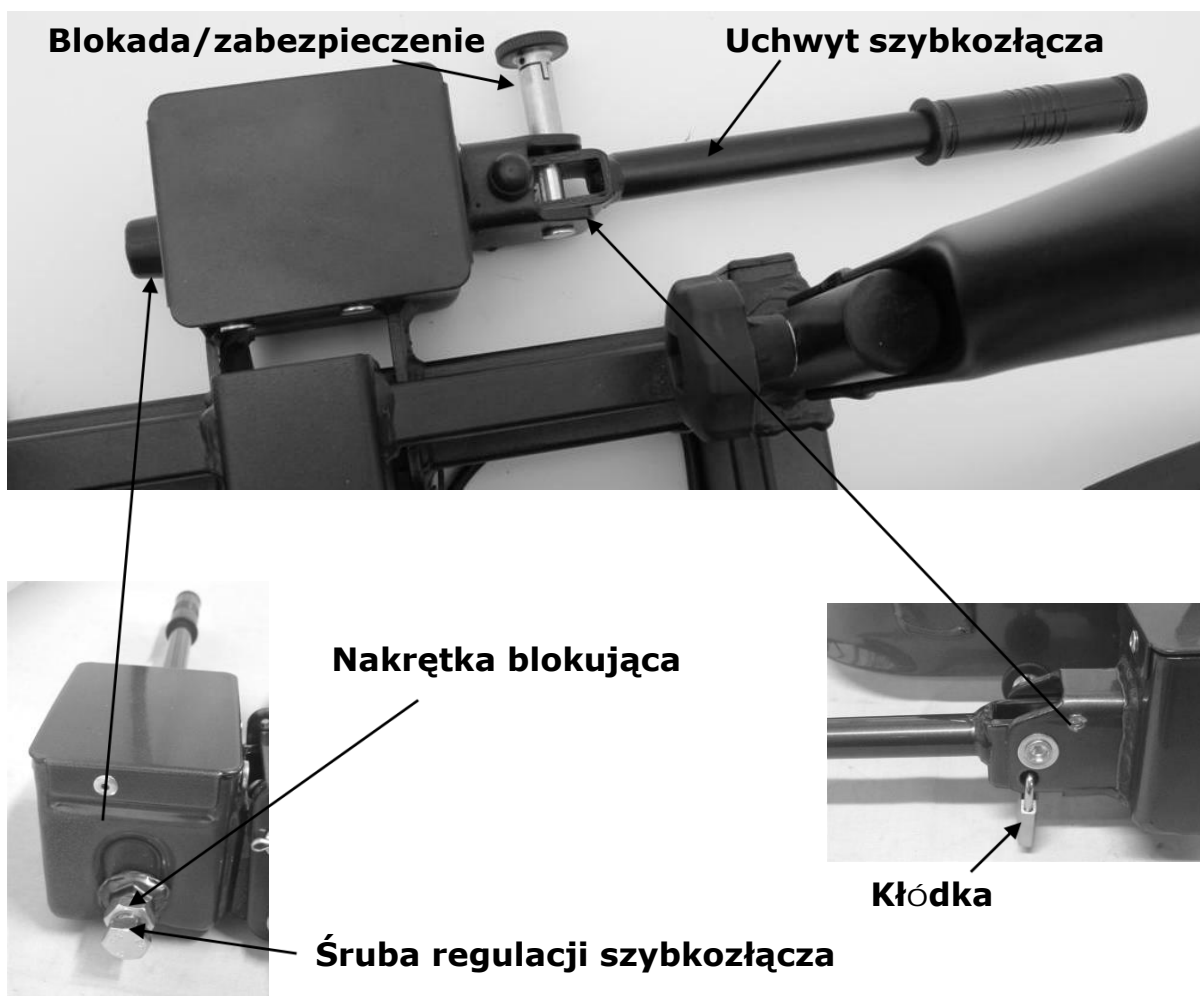
Na koniec zatrzaśnij dwie plastikowe osłony na środku dwóch uchwytów na koła.

Wynik końcowy:



MONTAŻ BAGAŻNIKA ROWEROWEGO NA KULI HAKA HOLOWNICZEGO

Pierwszym krokiem jest zapoznanie się z szybkozłączem.



Mechanizm szybkiego montażu na kuli (szybkozłącza) składa się z obudowy montowanej do bagażnika rowerowego oraz dźwigni.

Za pomocą dźwigni możesz zamknąć i otworzyć szybkozłącze.

Montując bagażnik rowerowy do samochodu, najlepiej, aby samochód był zaparkowany prosto, silnik był wyłączony, a hamulec postojowy zaciągnięty. Upewnij się, że kula holownicza jest nieuszkodzona, czysta i niezatłuszczona!

Zwolnij kołek blokujący/zabezpieczający, wyciągając go i obracając o ćwierć obrotu.

Zwolnij szybkozłącze, przesuwając uchwyt w pozycji pionowej.

Umieść bagażnik rowerowy na haku holowniczym od góry. Wciśnij uchwyt szybkozłącza w dół (ok. 35-40kg) aż się zatrzyma (rączka pozostanie stabilna w pozycji poziomej).

Obróć kołek blokujący/zabezpieczający, aż zostanie zabezpieczony (a rączki nie można już wyciągnąć).

Teraz sprawdź, czy bagażnik jest wystarczająco stabilny na haku holowniczym (i nie jest łatwy do przekręcenia). Jeśli nie, musisz wyregulować szybkozłącze. Jeśli nie jest wystarczająco ciasny, ponownie zdejmij zabierak i wkręć śrubę regulacyjną szybkozłącza

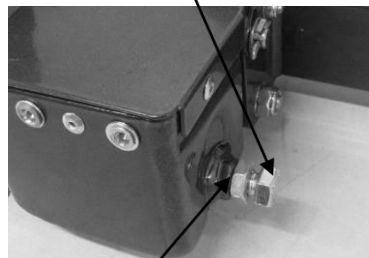
nieco dalej. Najpierw należy poluzować nakrętkę zabezpieczającą, wkręcić śrubę regulacyjną i ponownie dokręcić nakrętkę zabezpieczającą.

Ponownie sprawdzić, czy uchwyt jest prawidłowo zamocowany do kuli holowniczej (nie może się łatwo obracać). Powtarzać tę czynność do momentu gdy nośnik będzie prawidłowo zamocowany.

Ostrożnie: Zawsze upewnij się, że nakrętka zabezpieczająca śruby regulacyjnej jest ponownie dokręcona!

Gdy bagażnik rowerowy nie daje się już łatwo obracać, szybkozłącze można zablokować za pomocą kołka zabezpieczającego i klódki i wyjąć klucz. Przechowuj go starannie w bezpiecznym miejscu. Bagażnik rowerowy jest teraz zabezpieczony przed kradzieżą.

Śruba regulacyjna



Nakrętka zabezpieczająca

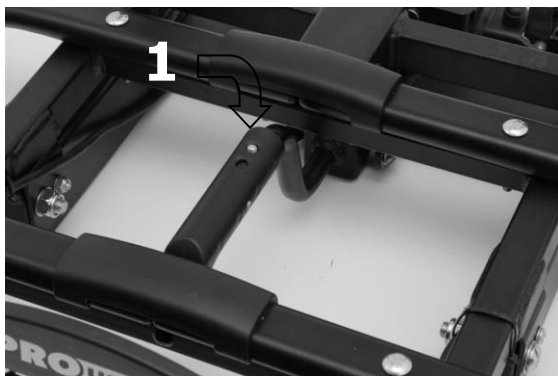


Zawsze sprawdzaj, czy szybkozłącze jest dobrze zabezpieczona blokadą/zabezpieczeniem i klódką!

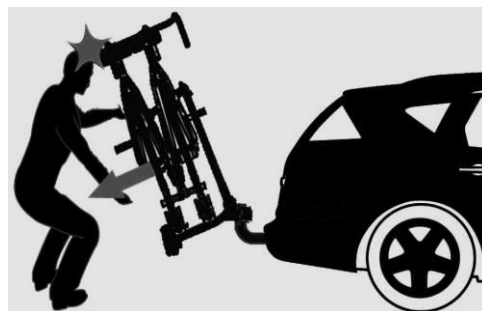
MECHANIZM ODCHYLENIA

Aby mieć łatwy dostęp do bagażnika, nawet jeśli rowery są zamontowane na bagażniku, możesz skorzystać z mechanizmu przechylenia.

Najpierw odblokuj blokadę rączki mechanizmu przechylenia: Wciśnij palec w tylny przycisk (1), a następnie przesuwaj rączkę (2) poziomo do tyłu (od siebie).



Jedną ręką mocno trzymaj ramę U, aby nosidełko nie spadło w niekontrolowanym ruchu. Z drugiej strony pociągnij uchwyt mechanizmu przechylającego w górę, aby go odblokować (3). Teraz możliwe jest przechylenie bagażnika.



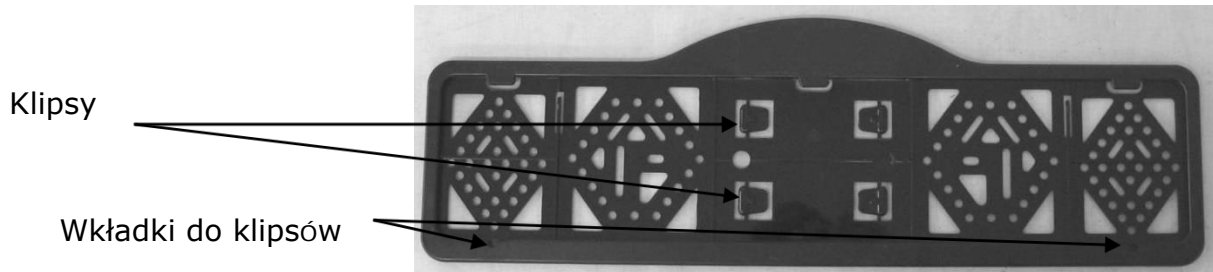
Po popchnięciu całego bagażnika do góry, mechanizm przechylenia zostaje ponownie zablokowany (usłyszysz kliknięcie). Pamiętaj, aby zawsze ponownie zabezpieczyć uchwyt, przesuwając go do pozycji zablokowanej.



Bagażnika rowerowego nie wolno używać, jeśli mechanizm przechylenia nie jest dobrze zabezpieczony.

TABLICA REJESTRACYJNA

Klipsy (2) do montażu tablicy rejestracyjnej można wycisnąć i znajdują się w uchwycie tablicy rejestracyjnej (patrz rysunek).



OŚWIETLENIE

Ten bagażnik rowerowy jest wyposażony w system oświetlenia. System ten można podłączyć do gniazda zasilania kuli zaczepu w Twoim samochodzie. Biorąc pod uwagę, że istnieją różne rodzaje gniazd, które wymagają różnych rodzajów wtyczek, ten nośnik jest dostarczany ze zwykłą wtyczką 7-pinową i 13-pinową (Jaegers). Dzięki temu bagażnik może być używany z dowolnym hakiem holowniczym



Obie wtyczki są w jednej obudowie. Należy zakryć nieużywaną wtyczkę dostarczoną osłoną.

<p>Uniwersalny system 7 pin</p>	<p>1/L 2/54G 3/31 4/R 5/58R 6/54 7/58L</p>	<p>Lewy kierunkowskaz Tylne światło przeciwmg. Masa Prawy kierunkowskaz Światło tylne prawe Światła stopu Tylne światło lewe</p> <p><i>Światło cofania nie działa przez 7-pinową wtyczkę!</i></p>	<p>żółty nieb. biały zielony brąz czerw. czarny</p>
<p>System Jaegers 13 pin (DIN 72.570)</p>	<p>1 2 3 4 5 6 7 8 9,10,11 12 13</p>	<p>Lewy kierunkowskaz Tylne światło przeciwmg. Masa Prawy kierunkowskaz Światło tylne prawe Światła stopu Tylne światło lewe Światło cofania Nieużywany Masa Nieużywany</p>	<p>żółty nieb. biały zielony brąz. czerw. czarny szary</p>

MONTAŻ ROWERÓW NA BAGAŻNIKU ROWEROWYM



Usuń z rowerów wszystkie części, które można łatwo zgubić (pompki, prędkościomierze, kosze, sakwy, foteliki rowerowe itp.) podczas transportu. Części te mogą się poluzować w wyniku zwiększonego oporu powietrza i wibracje oraz narażać innych użytkowników dróg na ryzyko.

Pierwszy (i najcięższy, max 20kg) rower należy umieścić w uchwycie tylnego koła (ten, który znajduje się najbliżej samochodu) i zabezpieczyć krótkim uchwytem ramy na U-rurze.

Uchwyty ramy można łatwo umieścić na rurze w kształcie litery U, a także można je zamocować na rowerze. Spróbuj za pierwszym razem, która pozycja w Twojej sytuacji sprawdza się najlepiej (i która jest najbardziej stabilna). Ważne jest, aby uchwyt ramy umieścić tak wysoko jak to możliwe, zyskując maksymalną stabilność.



Użyj pasek, aby zabezpieczyć rowery. Dzięki tym pasom każdy rower można łatwo zabezpieczyć bez obciążania korby rowerowej.



Zabezpiecz koła za pomocą dostarczonych krótkich pasek. Jeden pasek do mocowania tylnego koła i dwa paski do przedniego koła (patrz zdjęcie).

Każdy kolejny rower wstawiaj w przeciwnych kierunkach do pozostałych uchwytów na koła i postępuj jak opisano powyżej dla pierwszego roweru.

Teraz zabezpiecz rowery długim zabezpieczającym paskiem. Przełóż pas bezpieczeństwa przez ramę roweru i wokół ramy U i mocno dokręć.



ZASADY BEZPIECZEŃSTWA

Utrzymuj hak holowniczy w czystości i wolny od smaru.

Każdorazowo po zamontowaniu bagażnika na haku holowniczym „ustabilizuje się” podczas pierwszych przejechanych kilometrów. Dlatego po pierwszych kilku kilometrach sprawdź, czy bagażnik jest nadal dobrze zabezpieczony i w razie potrzeby dokręć śrubę blokującą.

Sprawdź bagażnik rowerowy przed użyciem, jeśli nie ma żadnych uszkodzeń. Uszkodzone lub zużyte części należy natychmiast wymienić. Używaj tylko oryginalnych części zamiennych.

Nie dokonuj żadnych modyfikacji na bagażniku rowerowym (mechanicznych lub elektronicznych)

To może być bardzo niebezpieczne. Roszczenia gwarancyjne nie będą akceptowane i nie możemy zagwarantować prawidłowego działania bagażnika rowerowego, jeśli dokonałeś modyfikacji. Nie ponosimy odpowiedzialności za szkody powstałe w wyniku nieprawidłowego montażu, instalacji lub modyfikacji.

Regularnie sprawdzaj poprawność działania oświetlenia.

Zawsze upewnij się, że rowery są dobrze zamocowane, korzystając z uchwytów ramy i pasów bezpieczeństwa na koła. Podczas transportu zaciski ramy muszą być zablokowane.

Zawsze używaj dodatkowego pasa bezpieczeństwa, aby zapewnić dodatkową ochronę swoich rowerów. Przeprowadź pas bezpieczeństwa przez ramę U i ramy rowerów i mocno go pociągnij.

Upewnij się, że żadne części roweru nie zgubią się podczas jazdy (pompa, kosz, sakwy itp.). Zawsze usuwaj je przed jazdą!

Regularnie sprawdzaj, czy wszystkie paski, pokrętła i mocowania są dobrze zamocowane i czy konieczne, zabezpiecz je ponownie.

Zawsze upewnij się, że mechanizm przechylania jest zablokowany.

Zawsze upewnij się, że szybkozłącze jest zamknięte i zablokowane.

Nie zakrywaj rowerów pokrowcem podczas jazdy.

Jazda z bagażnikiem na rowery wpływa na osiągi Twojego samochodu. Odpowiednio dostosuj prędkość (maks. 130 km/h). Staraj się unikać nagłych ruchów hamowania i kierowania.



Pamiętaj, jadąc do tyłu, że samochód jest dłuższy niż zwykle!

Ponadto zwróć uwagę na wymagania prawne mające zastosowanie do transportu towarów z tyłu pojazdu.

Jeśli masz pojazd z elektronicznymi czujnikami parkowania, po zamontowaniu bagażnika na rowery może pojawić się komunikat o błędzie. Wyłącz system parkowania podczas korzystania z bagażnika na rowery.

Jeśli samochód jest wyposażony w automatyczne otwieranie bagażnika, należy je wyłączyć lub otworzyć tylko ręcznie, jeśli bagażnik rowerowy jest zamontowany.

Przed użyciem myjni weź uchwyt rowerowy z haka holowniczego.

Bagażnik na rowery nie nadaje się do użytku „terenowego”.

Weź bagażnik rowerowy z haka holowniczego, jeśli nie jest używany.

W przypadku usterek lub problemów prosimy o kontakt z dostawcą Pro-User.

KONSERWACJA

Zawsze przechowuj bagażnik rowerowy czysty i suchy po użyciu. Jeśli to konieczne, spryskaj wężem wodnym, aby usunąć błoto i inne brudne rzeczy.

Utrzymuj hak holowniczy samochodu w czystości i wolny od smaru.

Utrzymuj szybkozłącze bagażnika rowerowego w czystości i wolne od smaru.

Regularnie sprawdzaj bagażnik rowerowy pod kątem uszkodzeń. Uszkodzone lub zużyte części należy natychmiast wymienić. Używaj tylko oryginalnych części zamiennych.

Nakrętki i śruby bagażnika rowerowego należy regularnie sprawdzać, w razie potrzeby dokręcać ponownie.

W przypadku uszkodzenia powłoki proszkowej bagażnika rowerowego należy go natychmiast pomalować.

Części obrotowe i ruchome należy regularnie smarować.

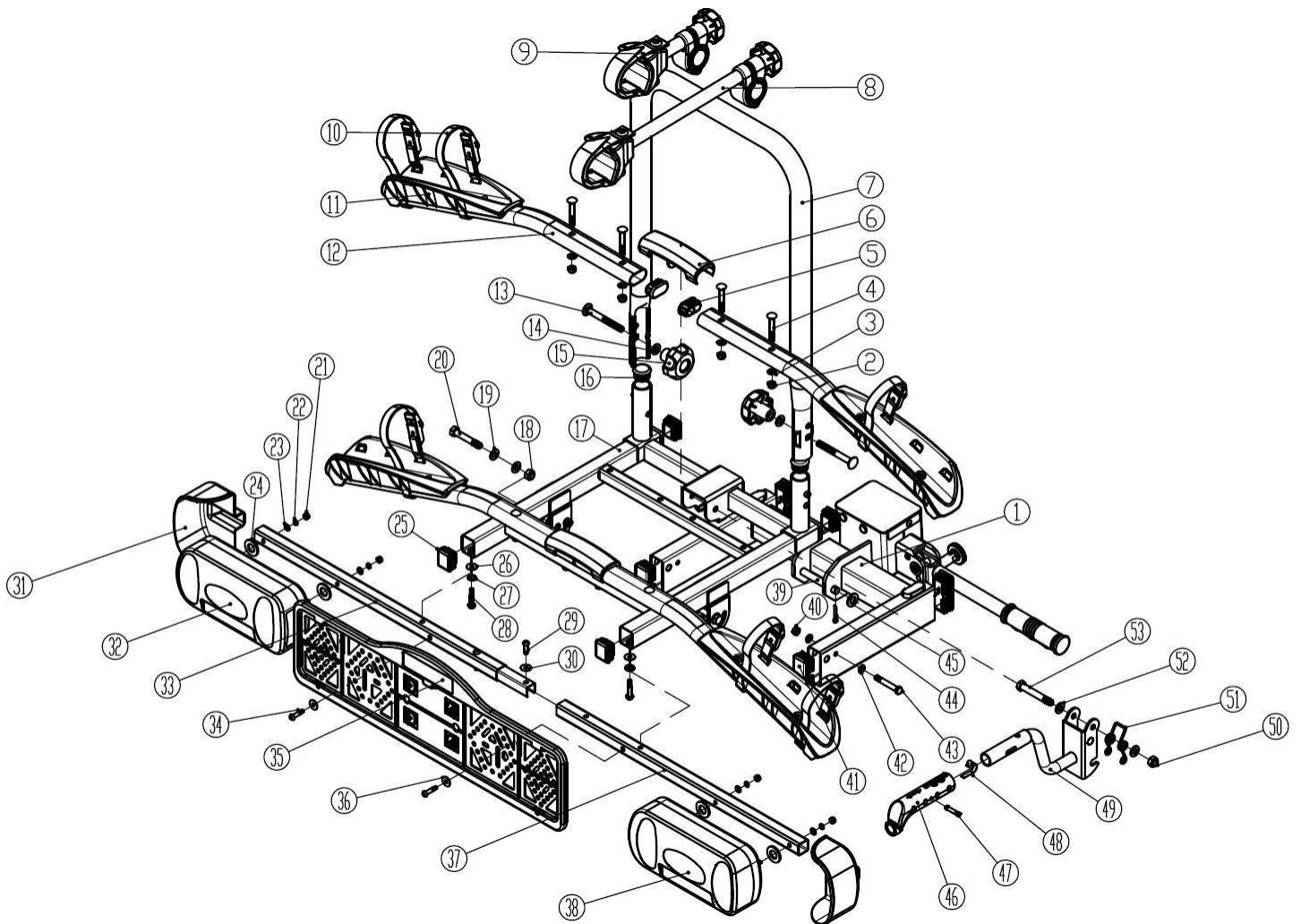
GWARANCJA

Produkt objęty jest 2 letnią gwarancją. Należy pamiętać, że nasza gwarancja obejmuje rozsądne użytkowanie bagażnika rowerowego, NIE obejmuje uszkodzeń spowodowanych niewłaściwym użytkowaniem. Dotyczy to również wadliwego działania lub awarii bagażnika rowerowego spowodowanej nieprawidłową lub nieprawidłową instalacją. Aby zapewnić ważność gwarancji, należy przeprowadzić konserwację zgodnie z sekcją konserwacji. Zastrzegamy sobie prawo do wezwania i/lub opłaty za naprawę za wszelkie prace wymagane do usunięcia usterek, na które firma nie ma wpływu, tj. nieprawidłowego lub złego montażu, niewłaściwego użycia, przypadkowego uszkodzenia itp.

LISTA ELEMENTÓW ZESTAWU

Numer	Opis	Ilość	Szczegóły
1.	Rama główna z mechanizmem szybkiego montażu na kuli	1	
2.	Nakrętka samozabezpieczająca	8	M6
3.	Podkładka	8	M6
4.	Śruba nośna	8	M6x50
5.	Zaślepka	4	
6.	Plastikowa nakładka	2	
7.	Rura w kształcie U	1	
8.	Długi uchwyt ramy	1	
9.	Krótki uchwyt na ramę	1	
10.	Pasek	6	
11.	Uchwyt na koło	4	
12.	Rura uchwytu koła	4	
13.	Śruba bagażnika	2	M8x60
14.	Podkładka	4	M8
15.	Plastikowe pokrętko	2	M8
16.	Zaślepka	2	
17.	Główna rama	1	
18.	Nakrętka samozabezpieczająca	2	M10
19.	Podkładka	2	M10
20.	Śruba z łbem gniazdowym	2	M10x52
21.	Nakrętka samozabezpieczająca	4	M5
22.	Podkładka sprężysta	4	M5
23.	Podkładka	4	M5
24.	Podkładka plastikowa	4	
25.	Zaślepka	2	
26.	Podkładka	2	M5
27.	Podkładka sprężysta	2	M5
28.	Śruba z łbem krzyżowym	2	M5x35
29.	Śruba	1	
30.	Podkładka	1	M5
31.	Plastikowa osłona ochronna	2	
32.	Lampa lewa	1	
33.	Rura oprawki lewej lampy	1	
34.	Śruba	2	
35.	Uchwyt tablicy rejestracyjnej	1	
36.	Podkładka	2	M5
37.	Rura oprawki prawej lampy	1	
38.	Prawa lampa	1	
39.	Pin	1	Ø10x78
40.	Nakrętka samohamowna	2	M6
41.	Zaślepka	2	
42.	Podkładka	4	M6
43.	Śruba z łbem gniazdowym	2	M6x45
44.	Zawlecza	1	
45.	Podkładka	1	M10
46.	Plastikowa rączka	1	
47.	Pin	2	Ø5x20
48.	Sprężyna piórowa z guzikiem	1	
49.	Uchwyt mechanizmu składania	1	
50.	Nakrętka samohamowna	1	M8
51.	Sprężyna	1	
52.	Podkładka	2	M8
53.	Śruba z łbem gniazdowym	1	M8x60

**WIDOK
W ROZŁOŻENIU**



PRO USER BIKE CARRIERS®

